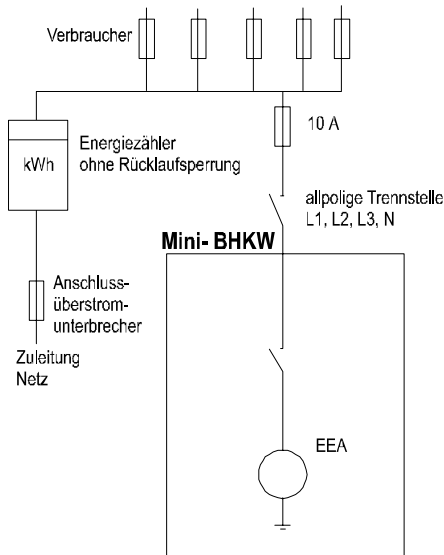




Montageanleitung

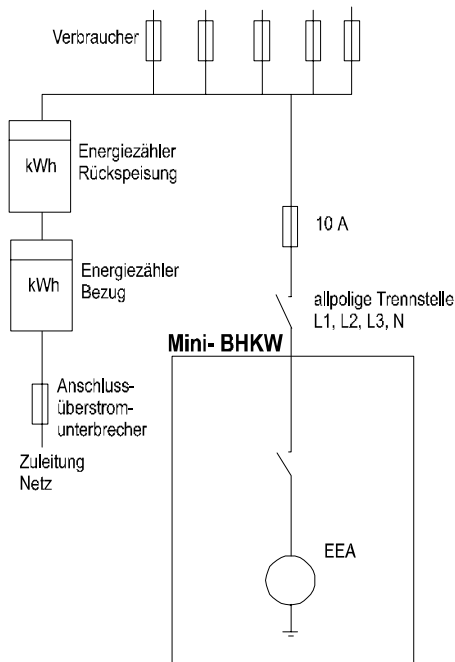
Die elektrischen Anschlüsse müssen durch eine Fachperson erstellt werden.
Beim zuständigen EW / EVU ist eine Anschlussbewilligung einzuholen.

Netzeinbindung ohne zusätzlichen Zähler

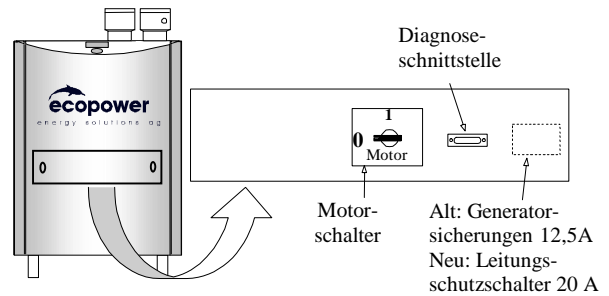


Die allpolige Trennstelle ist in unmittelbarer Nähe des Mini-BHKW anzuordnen.

Netzeinbindung mit zusätzlichem Zähler

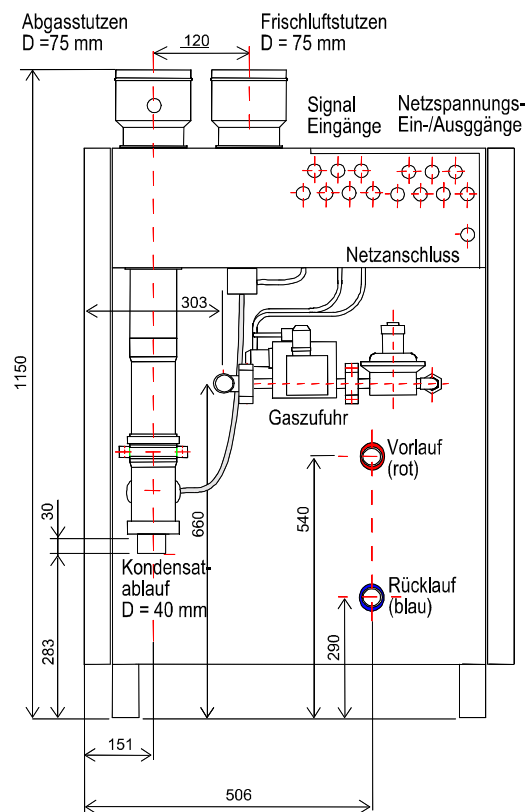


Frontansicht Mini-BHKW (Serie A)



Bei Mini-BHKW der Serie B ist der Anschluss für die Diagnoseschnittstelle am Anschlusskasten montiert. Der Motorschalter ist hinter der linken Seitentüre montiert.

Rückseite Mini-BHKW

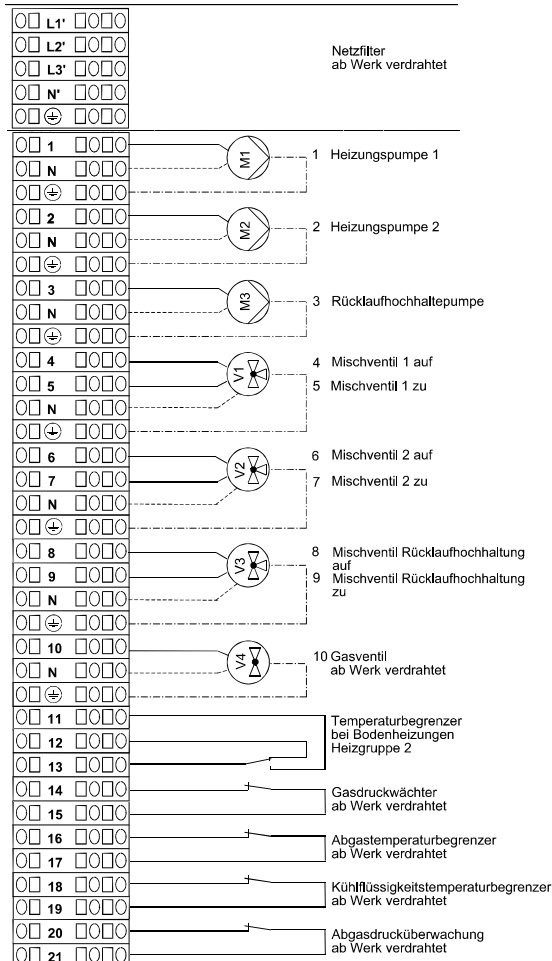
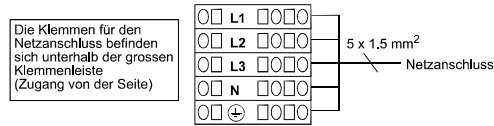


Anzuschliessende Pumpen, Mischventile und Fühler

Je nach Betriebsmodus und Heizregelung müssen die entsprechenden Pumpen, Mischventile und Temperaturfühler angeschlossen werden. Informationen dazu finden sie bei den entsprechenden Einbindungsbeispielen.



Anschlüsse Netzspannung (Serie A)



Der Temperaturbegrenzer der Bodenheizung ist mit der Heizungspumpe 1 in Serie geschaltet. Bei zu hoher Temperatur schaltet die Pumpe aus und das Mischventil 1 wird geschlossen. Der Temperaturbegrenzer muss für Netzspannung ausgelegt sein. Beim Anschluss muss die Drahtbrücke zwischen 12 & 13 entfernt werden.

Montage Aussentemperaturfühler

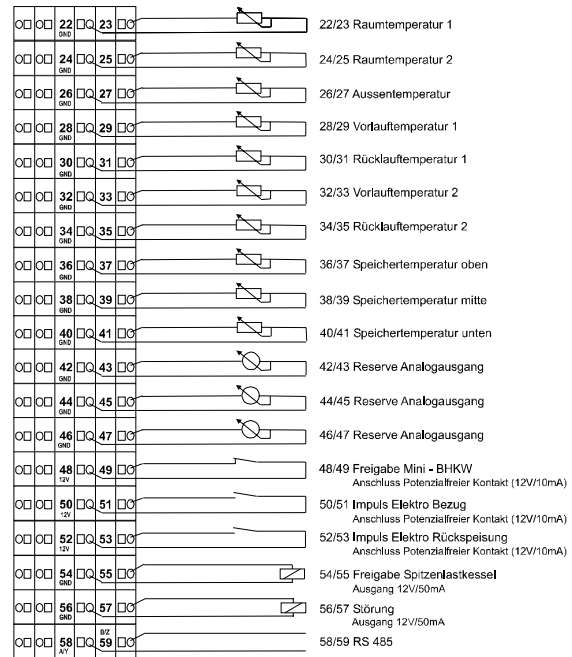
Der Aussentemperaturfühler muss mindestens 2,5 m ab Boden und nicht in der Nähe von Fenstern, Türen oder Dampfabzügen montiert werden. Für die verschiedenen Heizungsarten gelten folgende Montage-richtungen :

- Bodenheizung: Süd – Südost
- Heizkörper: Süd – Südwest
- Heizkörper-Thermostatventile: Nord

Montage Raumtemperaturfühler

- Nicht in der Nähe von Wärmequellen (z.B. Kaminfeuer)
- Keine direkte Sonneneinstrahlung.
- Im Hauptwohnraum
- 1,5 m ab Boden

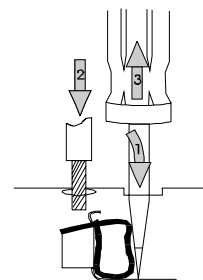
Steueranschlüsse (Serie A)



Montagehinweis zu den Klemmen

Der anzuschliessende Leiter muss 8 – 9 mm abisoliert werden.

1. Schraubendreher Nr. 1 mit einer Kippbewegung bis zum Anschlag in die rechteckige Öffnung stossen
2. Leiter bis zum Anschlag in die runde Öffnung stossen
3. Schraubendreher herausziehen und Leiter auf korrekte Montage kontrollieren.

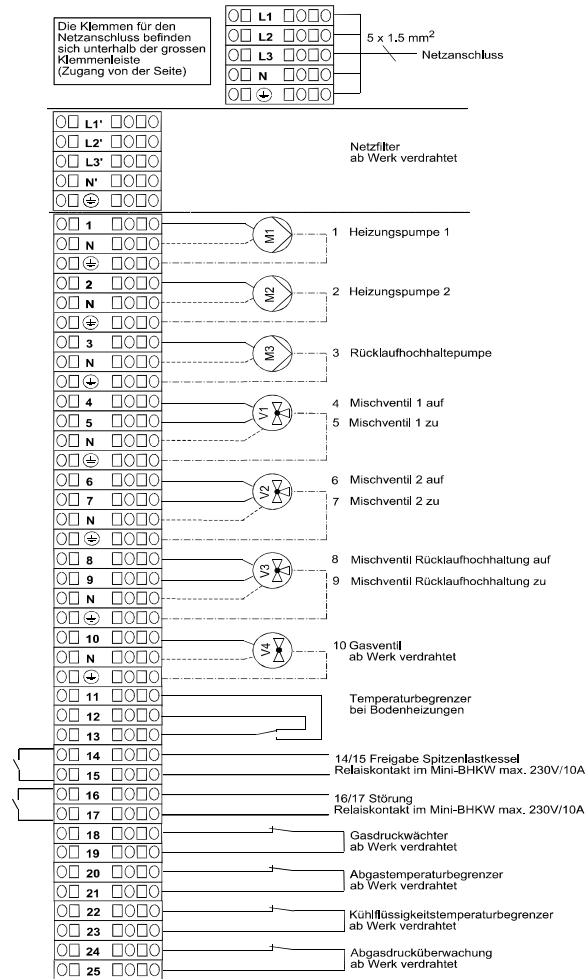


Messung des Isolationswiderstand

Um den Isolationswiderstand der Installation zu messen muss der Netzanschluss am Mini-BHKW unterbrochen werden, sonst ist keine Messung möglich.



Anschlüsse Netzspannung (Serie B)



Der Temperaturbegrenzer der Bodenheizung ist mit der Heizpumpe 1 in Serie geschaltet. Bei zu hoher Temperatur schaltet die Pumpe aus und das Mischventil 1 wird geschlossen. Der Temperaturbegrenzer muss für Netzspannung ausgelegt sein. Beim Anschluss muss die Drahtbrücke zwischen 12 & 13 entfernt werden.

Montage Aussentemperaturfühler

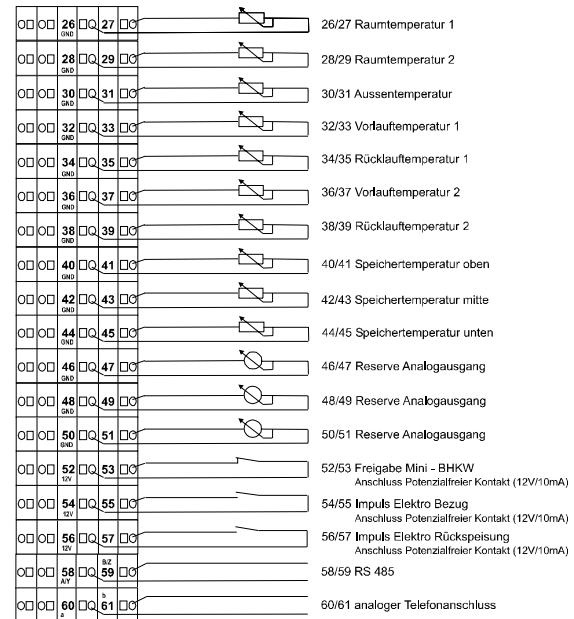
Der Aussentemperaturfühler muss mindestens 2,5 m ab Boden und nicht in der Nähe von Fenstern, Türen oder Dampfzügen montiert werden. Für die verschiedenen Heizungsarten gelten folgende Montage-richtungen :

- Bodenheizung: Süd – Südost
- Heizkörper: Süd – Südwest
- Heizkörper-Thermostatventile: Nord

Montage Raumtemperaturfühler

- Nicht in der Nähe von Wärmequellen (z.B. Kaminfeuer.)
- Keine direkte Sonneneinstrahlung.
- Im Hauptwohnraum
- 1,5 m ab Boden

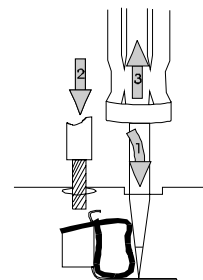
Steueranschlüsse (Serie B)



Montagehinweis zu den Klemmen

Der anzuschliessende Leiter muss 8 – 9 mm abisoliert werden.

1. Schraubendreher Nr. 1 mit einer Kippbewegung bis zum Anschlag in die rechteckige Öffnung stossen
2. Leiter bis zum Anschlag in die runde Öffnung stossen
3. Schraubendreher herausziehen und Leiter auf korrekte Montage kontrollieren.



Messung des Isolationswiderstand

Um den Isolationswiderstand der Installation zu messen muss der Netzanschluss am Mini-BHKW unterbrochen werden, sonst ist keine Messung möglich.